

# OBSERVATORIO DE LA ACTIVIDAD COMERCIAL OBSERVATORIO DE COMERCIOS

Setiembre 2017

## ¿QUE ES EL OBSERVATORIO DE ACTIVIDAD COMERCIAL?

El Observatorio Comercial tiene como objetivo monitorear la actividad comercial de la ciudad de Córdoba y tener disponible información actualizada para el sector, a partir de la perspectiva de los diferentes actores que intervienen en el mismo: empresario, comerciantes, consumidores y otros factores políticos, sociales y económicos que intervienen en la dinámica comercial.

Desarrollado por GDA Grupo Integrado de Marketing, de manera exclusiva para la Cámara de Comercio de Córdoba y con financiamiento de ADEC a través del Fondo de Promoción de la Economía Local y Competitividad.

El Programa Anual incluye la realización de mediciones mensuales sobre el universo de comercios de ciudad de Córdoba, incluyendo las efemérides centrales. A continuación se presentan resultados de la medición realizada para Setiembre de 2017.

## METODOLOGÍA / FICHA TÉCNICA

- **Universo:** Comercios Minoristas de la Ciudad de Córdoba.
- **Diseño Muestral :** Probabilístico. Polietápico. Por Conglomerado. Estratificado por sector y zona.
- **Elemento Muestral:** Dueños, socios o responsables del comercio.
- **Tamaño de la Muestra:** 310 casos efectivos en cada medición.
- **Margen de Error y Nivel de Confianza:** +/- 5% y 95.5%
- **Técnica de Recolección e Instrumento:** Medición Setiembre 2017 / Encuesta Telefónica . Cuestionario Semi Estructurado.

Sector / Rubro	Part %
Indumentaria/Calzado	16,0%
Supermercados y Almacenes	13,0%
Jugueterías/Regalería y bazar	11,0%
Electro/informatica/Telefonía	10,0%
Ferreterías y afines	9,0%
Farmacia y Perfumería	7,0%
Librería	7,0%
Mueblerías y Colchonerías	6,0%
Neumáticos/Autos	5,0%
Joyería	4,0%
Gastronomía	4,0%
Óptica	3,0%
Alimentación	3,0%
Otros	2,0%
<b>TOTAL</b>	<b>100%</b>

## HIGHLIGHTS

LA ACTIVIDAD COMERCIAL DURANTE EL **MES DE SETIEMBRE DE 2017 SE UBICÓ POR DEBAJO DE LOS RESULTADOS CONSEGUIDOS EL MISMO MES DEL AÑO ANTERIOR**

EL 40% DE LOS COMERCIOS DECLARAN QUE SU ACTIVIDAD TUVO UN INCREMENTO INTERANUAL EN VOLUMEN DURANTE ESTE PERÍODO

LA EVOLUCIÓN NETA DE LA ACTIVIDAD COMERCIAL PARA EL MES FUE DE UN 2,24% (EN VOLUMEN, SETIEMBRE 2017 VS SETIEMBRE 2016)

EL TICKET PROMEDIO FUE DE \$1086 REGISTRANDO UN INCREMENTO DEL 4% RESPECTO AL INDICADOR DEL MES ANTERIOR

6 DE CADA 10 OPERACIONES SE RESOLVIERON A TRAVÉS DE MEDIOS DE PAGO ELECTRÓNICOS: Crédito + Débito. BAJA LEVEMENTE EL EFECTIVO EN RELACIÓN AL MES ANTERIOR

SE CONSOLIDAN LAS EXPECTATIVAS POSITIVAS PARA EL CORTO PLAZO 55% DE LOS COMERCIANTES CONSIDERA QUE LA ACTIVIDAD SERÁ MEJOR EN 2017

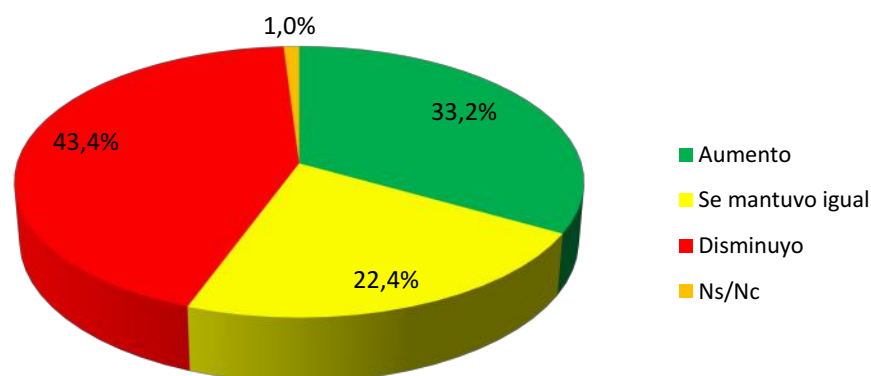
# PRESENTACIÓN DE RESULTADOS GENERALES

## 1. VOLUMEN DE VENTAS / EN UNIDADES

### 1.1 En relación al mes anterior

**4 DE CADA 10 COMERCIOS RECONOCEN UNA CAÍDA EN EL VOLUMEN DE VENTAS EN UNIDADES EN SETIEMBRE DE 2017 EN COMPARACIÓN CON EL MES ANTERIOR**

**LA EVOLUCIÓN GENERAL DE LA ACTIVIDAD COMERCIAL PARA ESTE PERÍODO, EN COMPARACIÓN AL MES ANTERIOR FUE NEGATIVA: REGISTRÓ UNA CAIDA DEL 2,19%**

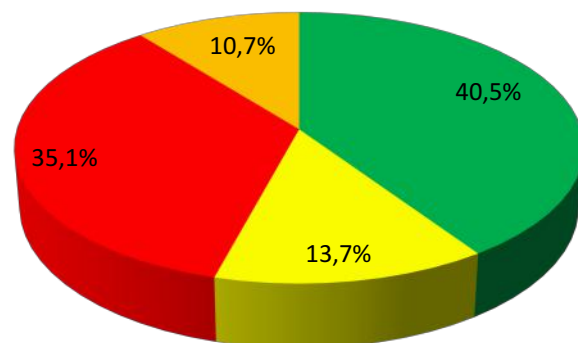


**-2.19%**

## 1.2 En relación al mismo mes del año anterior

**CASI LA MITAD DE LOS COMERCIOS RECONOCEN UN INCREMENTO EN EL VOLUMEN DE VENTAS EN UNIDADES PARA SETIEMBRE DE 2017 EN RELACIÓN AL MISMO MES DEL AÑO ANTERIOR**

**LA EVOLUCIÓN INTERANUAL DEL SECTOR MINORISTA -EN UNIDADES- PARA ESTE PERÍODO FUE POSTIVA, REGISTRANDO UN VALOR DE 2,24%**



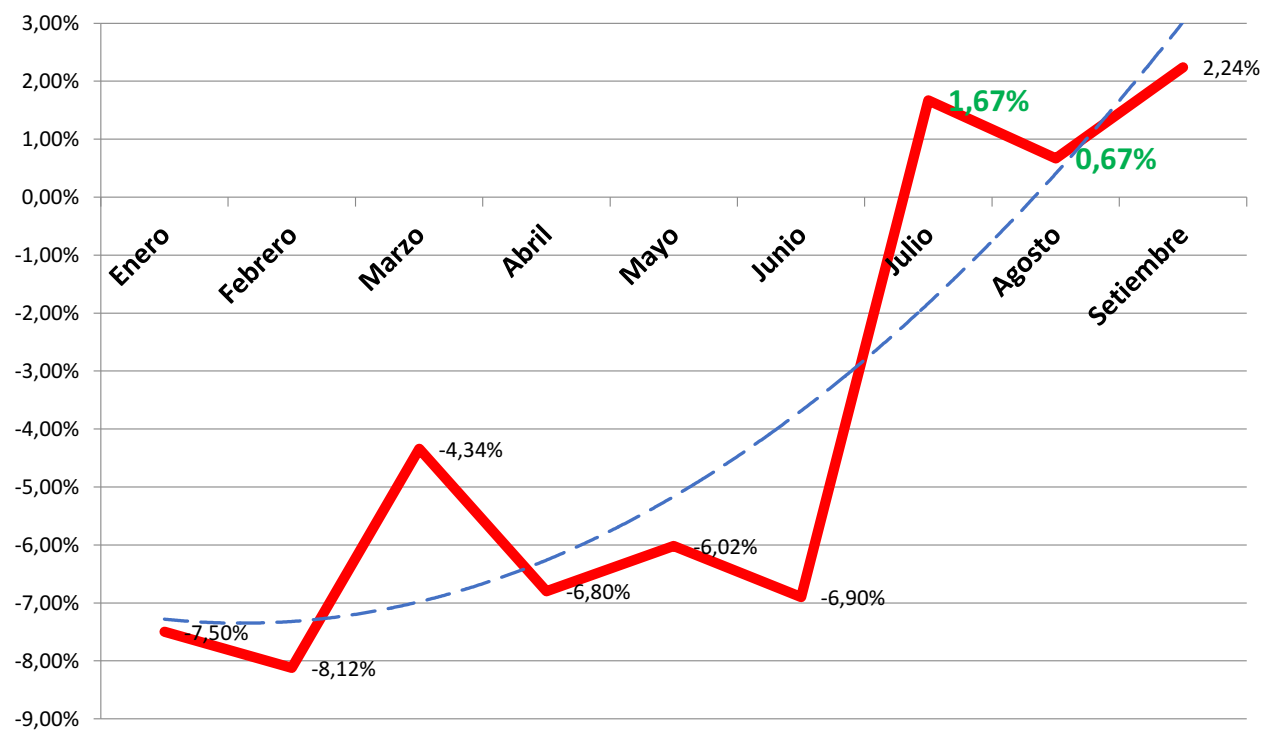
- Aumento
- Se mantuvo igual
- Disminuyo
- Ns/Nc



**+2.24%**

## EVOLUCIÓN 2017

### Variación interanual de las ventas en unidades/volumen

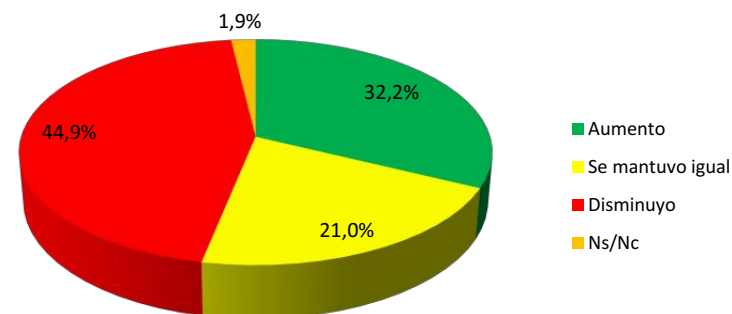
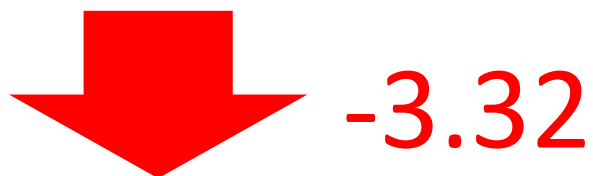


**SETIEMBRE MOSTRÓ POR TERCER MES CONSECUTIVO EN LA SERIE ANUAL, UNA EVOLUCIÓN POSITIVA EN RELACIÓN AL VOLUMEN DE VENTAS INTERANUAL**

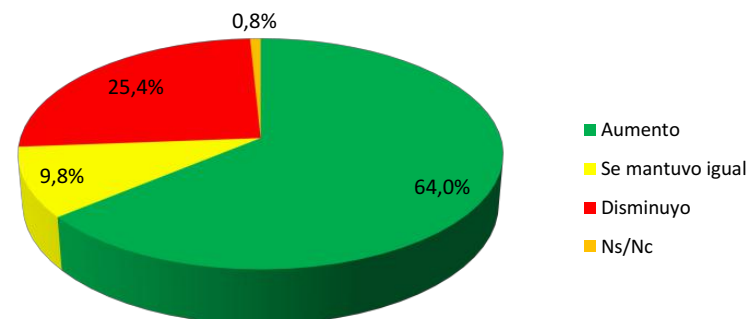


## 2. FACTURACIÓN Intermensual e Interanual

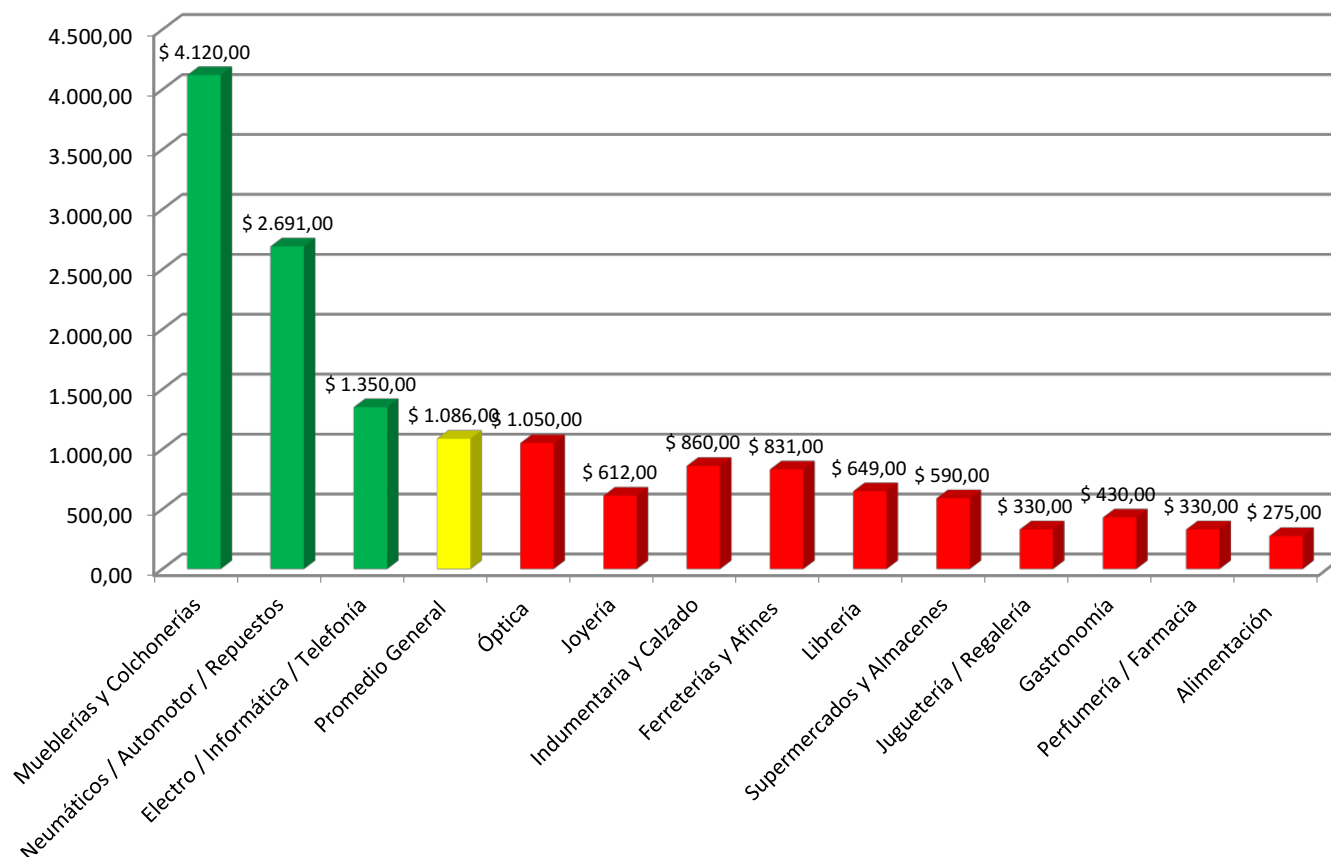
LA EVOLUCIÓN MENSUAL DE VENTAS EN \$ PARA EL SECTOR,  
MOSTRÓ UN RESULTADO NEGATIVO: -3.32



A NIVEL INTERANUAL, EL VOLUMEN DE VENTA EN \$ MOSTRÓ UN  
CRECIMIENTO SUPERIOR AL 22%



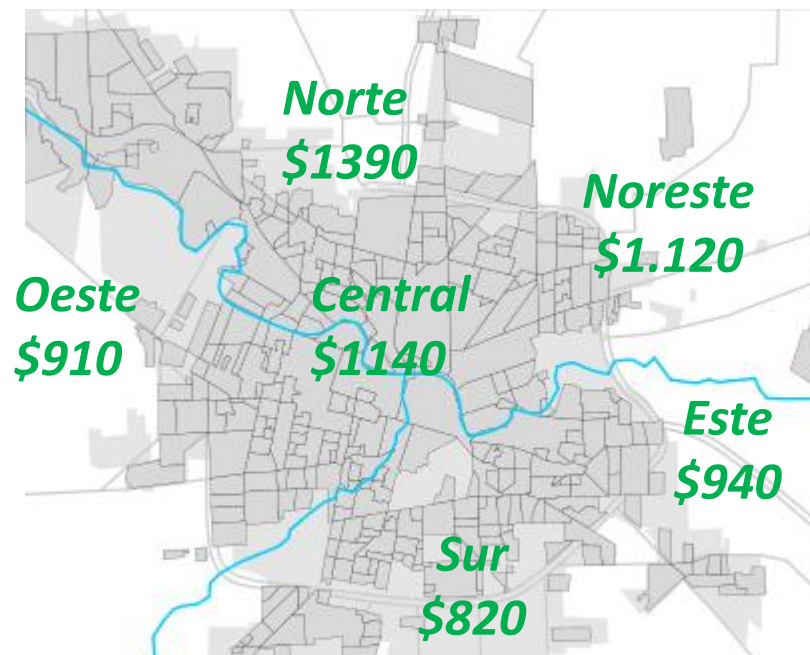
### 3. TICKET PROMEDIO



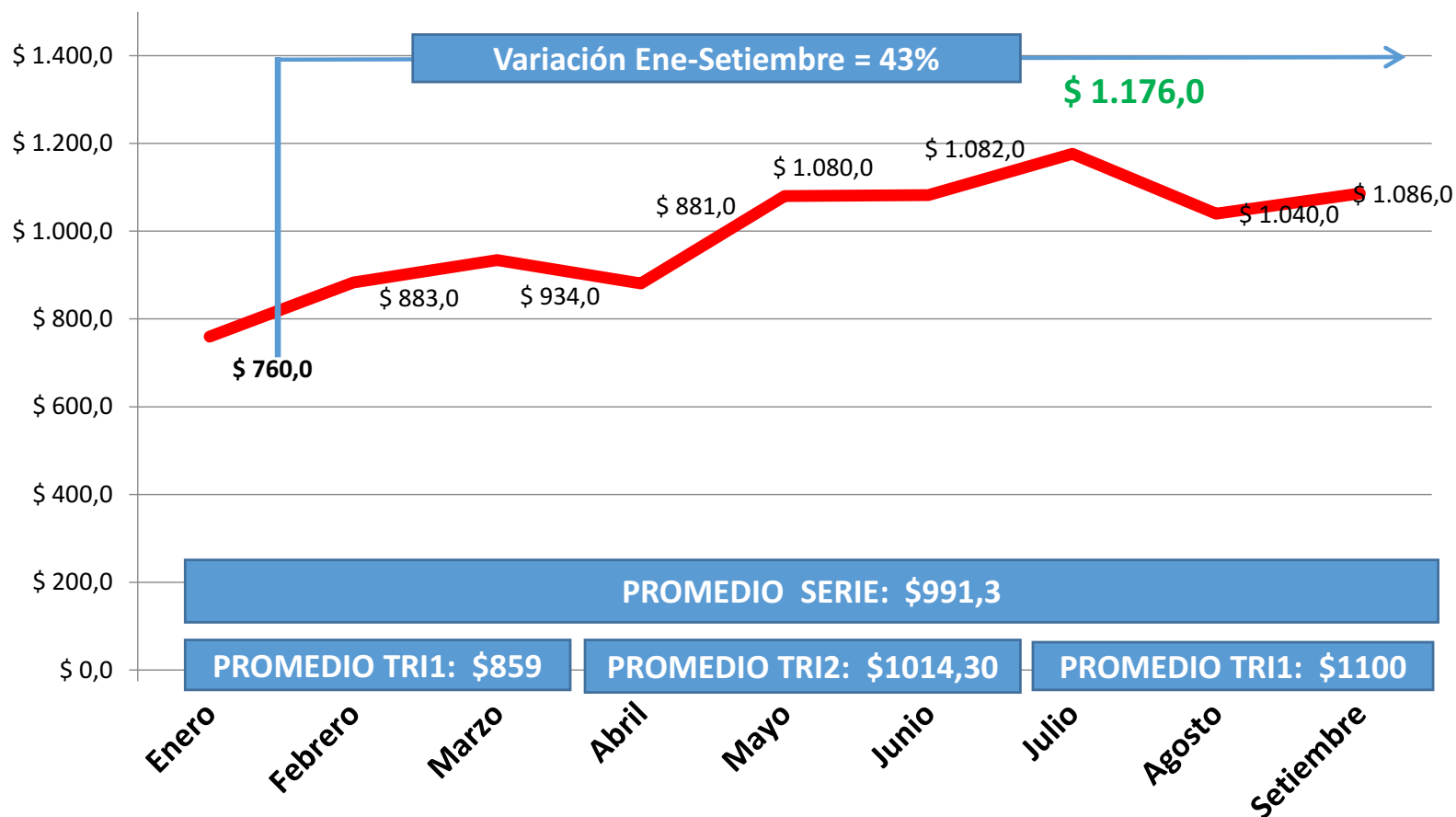
**SE UBICÓ EN \$1086: UNA VARIACIÓN DEL +4,42 % RESPECTO AL MES ANTERIOR**

**MUEBLERÍAS Y COLCHONERÍAS + NEUMÁTICOS -AUTOMOTOR y ELECTRO FUERON LOS TRES RUBROS CON MAYOR TP, CON VALORES QUE SE UBICARON POR ENCIMA DE LOS \$1350**

EL TICKET PROMEDIO POR CORREDOR SE ORGANIZÓ DE  
LA SIGUIENTE MANERA

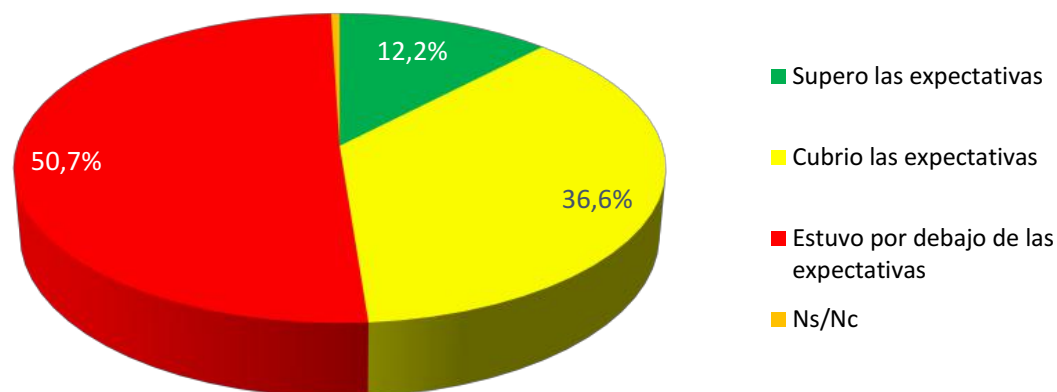


## EVOLUCIÓN 2017 Ticket Promedio General



#### 4. EXPECTATIVAS DE VENTA

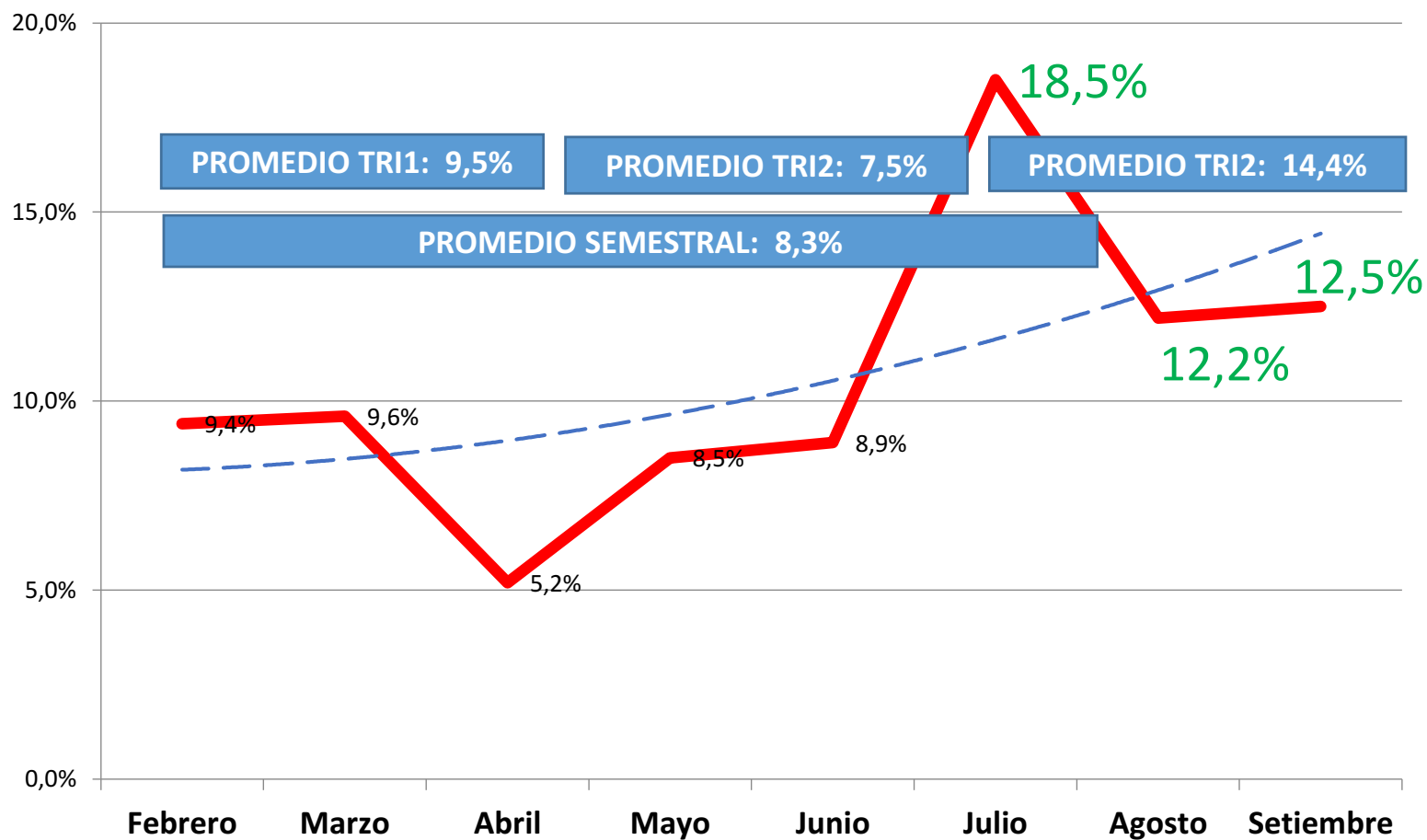
##### Desempeño de las ventas en SETIEMBRE en relación a sus expectativas



**CASI EL 50% DE LOS COMERCIOS CONSIDERÓ QUE LAS VENTAS DE ESTE MES CUBRIERON (36,6%) O SUPERARON SUS EXPECTATIVAS (12,2%)**

**5 DE CADA 10 COMERCIOS NO LOGRARON CUBRIR LAS EXPECTATIVAS PARA EL PERÍODO EN RELACIÓN A SUS VENTAS**

## Evolución Trimestral Superación de Expectativas

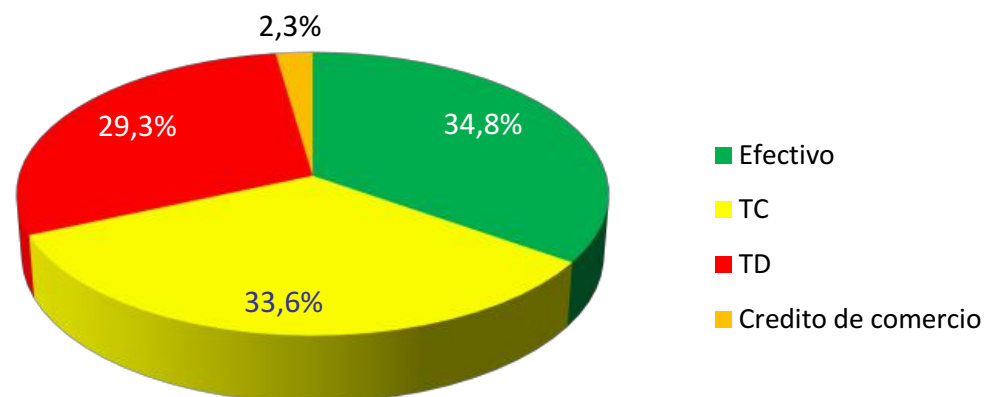


## 5. FORMAS DE PAGO

**MAS DEL 60% DE LAS COMPRAS SE EFECTIVIZARON A TRAVÉS DE MEDIOS ELECTRÓNICOS:  
CRÉDITO + DÉBITO**

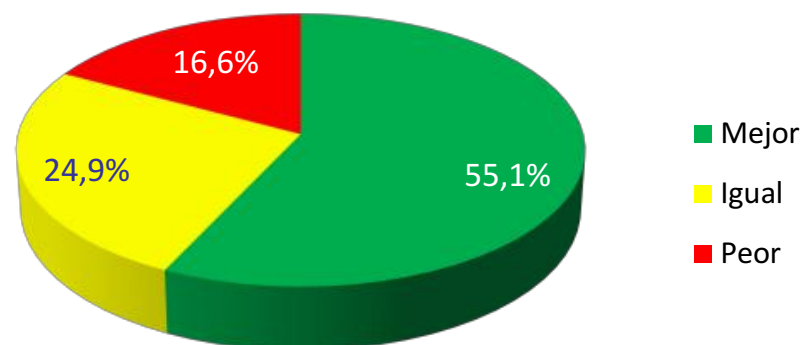
**EL EFECTIVO CONCENTRÓ EL 34,8% DE LAS COMPRAS, DISMINUYENDO LEVEMENTE SU PARTICIPACIÓN  
RESPECTO AL MES ANTERIOR**

**LOS «CRÉDITOS DIRECTOS» OFRECIDOS POR LOS COMERCIOS  
ALCANZARON UN 2,3% DE PARTICIPACIÓN**



## 6. EXPECTATIVAS 2017 VS 2016

¿Cómo considera que va a ser el año 2017 en relación al 2016?



**SE CONSOLIDA LA RECUPERACIÓN DE EXPECTATIVAS POSITIVAS PARA EL CORTO PLAZO  
55,1% CONSIDERA QUE 2017 SERÁ MEJOR**

**SE MANTIENE ESTABLE EL % DE COMERCIOS CON UNA MIRADA NEGATIVA SOBRE LA EVOLUCIÓN  
INTERANUAL COMPARADO CON EL MES ANTERIOR: 16% SETIEMBRE VS 14% AGOSTO**



## SETIEMBRE SUPERA LOS VALORES DE JULIO QUE FUE EL «PICO MAS ALTO» DE EXPECTATIVA POSITIVA PARA LA SERIE 2017

ALCANZA 55,1% SUPERANDO EN 2 PUNTOS PORCENTUALES (PP) EL PROMEDIO ALCANZADO  
PARA EL TERCER TRIMESTRE

### Expectativa Corto Plazo "2017 SERA MEJOR"

